

Assistent Plant, dier of groene omgeving

BOL

BBL

Niveau 1

1 jaar

Emmen

Groningen

Meppel

Help bij het onderhoud en de aanleg van groen, de oogst van gewassen of de verzorging van dieren. Je gaat bijvoorbeeld bomen planten, bestrating onderhouden, aardappelen oogsten of dieren voeren.

**IETS
VOOR
JOU?**



Je wilt graag buiten werken of met dieren werken

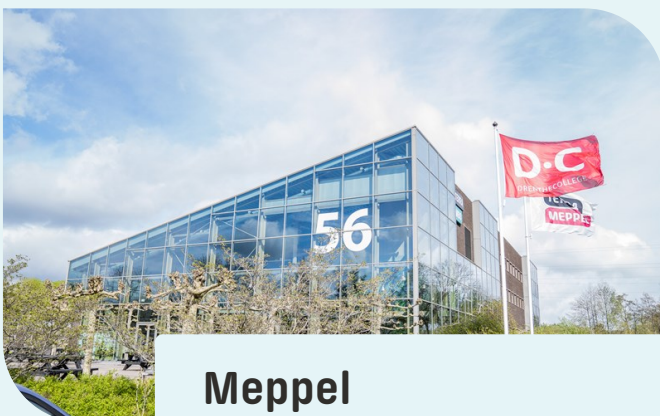
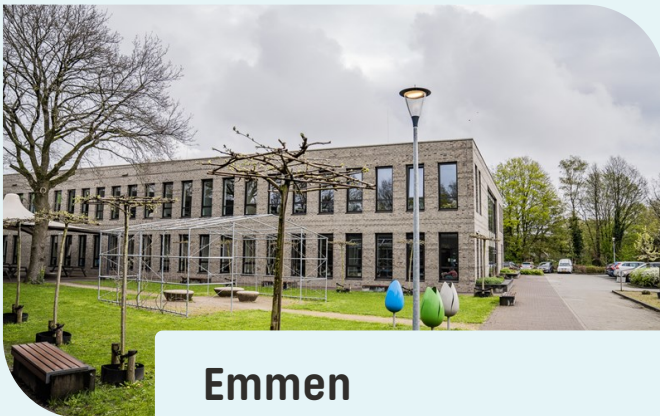


Je werkt graag met je handen en leert het beste in de praktijk



Je hebt nog geen diploma, maar wilt wel een mbo-opleiding doen

Waar kun je deze opleiding volgen?



Tijdens je opleiding

Tijdens deze 1-jarige opleiding leer je hoe je onder begeleiding werk kunt uitvoeren. Je gaat bijvoorbeeld bomen planten, bestrating onderhouden, aardappelen oogsten of dieren voeren. Ook leer je wat een goede werkhouding is, hoe je goed kunt samenwerken met collega's en hoe je omgaat met veranderingen.

Dit leer je

- verzorgen en onderhouden van de natuurlijke (leef)omgeving en/of het natuurlijke product
- onderhouden van materialen, middelen en omgeving
- transporteren van producten en materialen

Praktijk en theorie

Bij een Entree-opleiding gaat het vooral om de praktijk, maar je krijgt ook theorie. Je loopt stage of je werkt bij een erkend leerbedrijf. Daarnaast volg je algemene vakken zoals Nederlands, rekenen en burgerschap.

Kies wat je het leukst vindt

Tijdens je entreeopleiding kun je keuzedelen volgen. Je kiest dan zelf over welke onderwerpen je les krijgt. Dit zorgt voor extra kennis en mogelijkheden.

Na je opleiding

Heb jij het Entree-diploma gehaald? Dan kun je gelijk aan de slag of doorstuderen.

Dit kun je worden

Je kunt aan het werk als assistent bij een hoveniersbedrijf, in de groenvoorziening bij een gemeente of bij een agrarisch bedrijf. Bijvoorbeeld bij een veehouderij, akkerbouwbedrijf of zorgboerderij. Mogelijkheden genoeg dus!

Verder leren

Met een Entree-diploma op zak kun je doorstromen naar mbo niveau 2. Bij Terra kun je bijvoorbeeld doorstromen naar de opleiding Medewerker Hovenier, Medewerker Veehouderij of Medewerker Teelt.



Verder groeien in je vak? Dat kan bij TerraNext!

De wereld verandert razend snel, ook jij merkt dit in jouw vakgebied. Je wil graag op de hoogte blijven van alle ontwikkelingen zodat je hiermee om kunt gaan in je werk. Dit betekent dat je moet blijven leren, ook wanneer je al aan het werk bent.

Dit doe je bij TerraNext. Hier kun je opleidingen, cursussen en trainingen volgen op het gebied van groen, agro, bloem en dier.

Handig om te weten

Wil je komend schooljaar starten met deze opleiding? Meld je dan nu aan!

De opleiding start - bij voldoende aanmeldingen - in augustus/september van het aankomende schooljaar.

Toelatingseisen

Je voldoet aan de wettelijke toelatingseisen voor een Entree-opleiding wanneer je:

- Geen schooldiploma hebt
- Minimaal 16 jaar oud bent
- Niet meer volledig leerplichtig bent

Wanneer je je hebt aangemeld en aan de eisen voldoet, dan nodigt Terra je uit voor een intakegesprek. Daarin licht je jouw motivatie voor je studiekeuze toe.

Voor toelating tot een BBL-opleiding moet je minimaal 16 jaar zijn op 1 augustus. Daarnaast is het vereist dat je bij de start van de opleiding een werkgever (erkend leerbedrijf) hebt gevonden.

Studieadvies

Tijdens een entreeopleiding krijg je binnen vier maanden een studieadvies. Een studieadvies komt nooit als een verrassing, want tijdens de opleiding praten we regelmatig met elkaar. Het advies is bijvoorbeeld:

- Je gaat goed in deze opleiding, als je zo doorgaat kun je naar een vervolgopleiding.
- Je gaat goed in deze opleiding, we adviseren je om te gaan werken als je je diploma gehaald hebt.
- Je kunt beter wisselen van entreeprofiel of leerweg (BOL of BBL).
- Je gaat Entree niet halen, we gaan je begeleiden naar werk.

Extra begeleiding

We maken afspraken met je over de studie en over jezelf. Heb je extra hulp of begeleiding nodig? Je eigen Leercoach staat altijd voor je klaar.

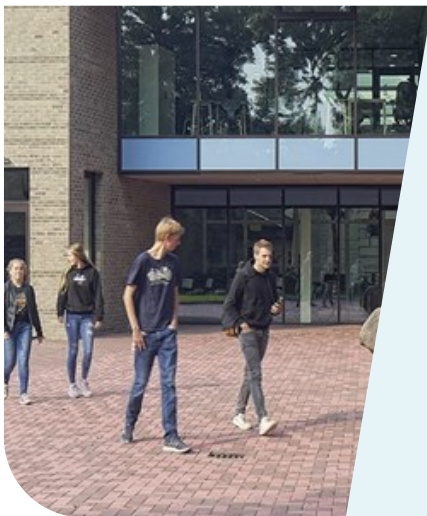
Kosten

Ben je op 1 augustus 18 jaar of ouder? Dan betaal je lesgeld voor je BOL-opleiding of cursusgeld voor je BBL-opleiding aan Terra. Dit is wettelijk vastgesteld. Naast les- of cursusgeld moet je rekening houden met kosten voor boeken, materialen, gereedschappen, excursies en overige schoolbenodigdheden. Meer informatie is te vinden op de webpaginapagina kosten.

Extra kosten per opleiding

Leerjaar 1: € 315,87

Dit zijn de kosten van het verplichte lesmateriaal, boeken en licenties. Daarnaast kunnen er nog kosten in rekening gebracht worden voor excursies, verplichte cursussen en dergelijke.



Mbo-studentenfonds

Heb je financiële hulp nodig? Bijvoorbeeld omdat je ouders te weinig geld hebben om schoolboeken of materialen te kopen? Dan kun je bij Terra een vergoeding aanvragen uit het mbo-studentenfonds.

Studiefeiten

Wist je dat?

Je met een diploma van een entreeopleiding door kunt stromen naar [elke niveau 2 opleiding](#)?

We 4 verschillende entreerichtingen aanbieden? Je kunt kiezen uit de richtingen [Horeca en voeding](#), [Logistiek](#), [Verkoop](#) en [Plant dier en groene omgeving](#)?

We de entreeopleidingen aanbieden op drie vestigingen? Je vind ons in [Emmen](#), [Groningen](#) en [Meppel](#).

Er gemiddeld net zoveel studenten voor Entree BBL als voor Entree BOL Kiezen?


Vraag het iemand

Twijfel je nog over je keuze of heb je vragen? Bel of mail dan gerust met één van onze loopbaanadviseurs



Janneke Vugteveen


Loopbaanadviseur Terra Emmen

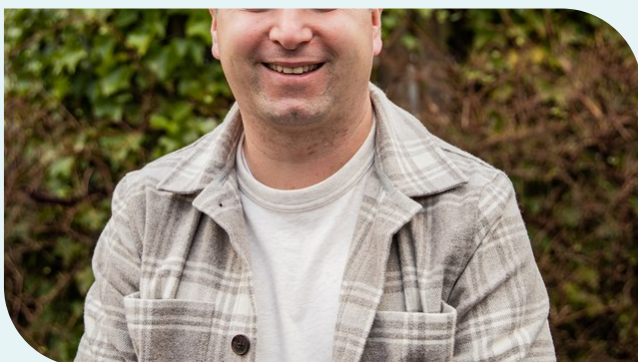
 decaan.mbo.emmen@terra.nl



Saskia de Koning


Loopbaanadviseur Terra Groningen

 decaan.groningen@dcterra.nl



Bert Jan Venema

Loopbaanadviseur Terra Meppel

 decaan.mbo.meppel@terra.nl

Vragen over de opleiding?



[050 529 7800](tel:0505297800)



info@mboterra.nl

Bereikbaar van ma t/m vr van 9:00 tot 16:00 uur.